

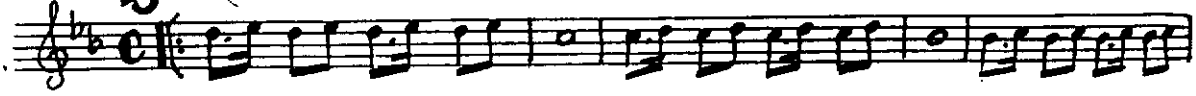
(NİHAVEND FANTEZİ)

Söz ve Müzik:
Gül Kansu

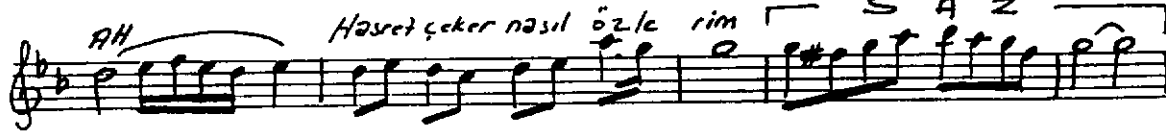
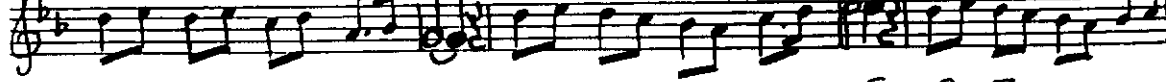
BOLERO

Müzik

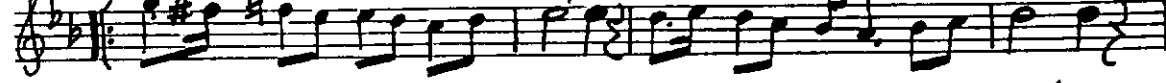
ZÜMRÜT GÖZLER.



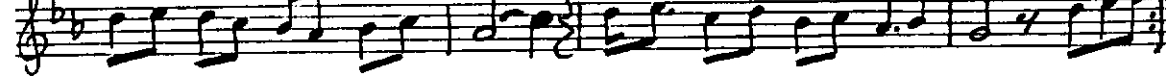
1- Zümrüt gibi güzel gözle rin, Bakdan tatlı şeker sözle rin. Seni biran göremezsem,



"Öy le içten gülüşlerin VAR işve li göz süzüşlerin VAR



Eda lıyan bakışların VAR Canım tatlı bir tanem Nim 1- SAZ



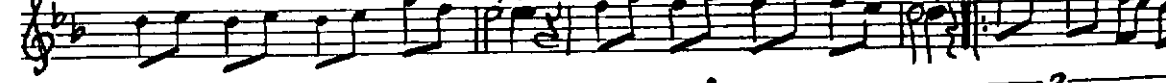
Nim. 2- Kızıl sırma ipek saçla rin Hilat gibi ince kaşla rin



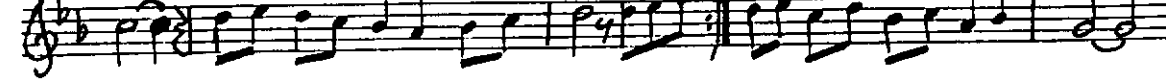
Birde candan yanba kışla rin Canım tatlı bir tanem nim.



Gökün leyip de az söyler sin Hep kendine hayran eder sin tatlı tatlı dayılınır



SIN Sessizce bırakıp gider sin 1- SAZ 2- Sessizce bırakıp gider 2- sin



-1-

Zümrüt gibi güzel gözlerin.

Bakdan tatlı şeker sözlerin.

Seni biran göremezsem ah,

Hasret çeker nasıl özlerim.

Öyle 2- içten gülüşlerin var.

Tatlı göz süzüşlerin var.

Eda lıyan bakışların var.

Canım tatlı bir tanem benim.

-3-

Kızıl sırma ipek saçların.

Hilat gibi ince kaşların.

Birde candan yan bakışların

Canım tatlı bir tanem benim.

Gök dincip de az söylersin.

Hep kendine hayran edersin.

Tatlı tatlı dayılınırsın

Sessizce bırakıp gidersin.

Mevit

F. GÜL KANSU

Gül Kansu